

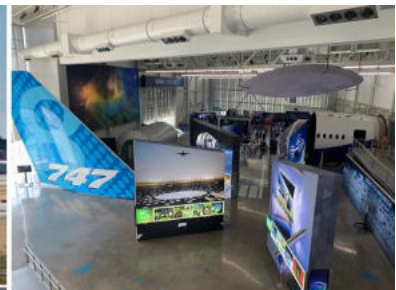
PRESSEINFORMATION

Oktober 2023

Die Boeing Everett Factory Tour ist zurück

Führungen im Boeing-Werk Everett in Seattle ab 5. Oktober wieder möglich

Seattle/München, 4. Oktober 2023 – Nach längerer Pause – bedingt durch die Covid-19-Pandemie – werden die beliebten Führungen im Boeing-Werk Everett in Seattle wieder angeboten. Die 80-minütigen Touren geben den Besuchern exklusive Einblicke in den Bau der Flugzeuge, die Geschichte des Standorts Everett und seine Rolle für die Zukunft der kommerziellen Luftfahrt.



Bildrechte: © Boeing Future of Flight

Die lehrreiche und beeindruckende Boeing Everett Factory Tour in der Stadt Mukilteo nördlich von Seattle führt Besucher hinter die Kulissen des Flugzeugbaus. Im Fertigungswerk von Boeing erfahren sie mehr zu den hochtechnologischen Prozessen und können mit eigenen Augen einen Blick auf die Montagelinie der Boeing 777 werfen. Das Boeing-Werk in Seattle ist das größte der Welt und die Führung im US-Bundesstaat Washington einzigartig.

Das dem Werk angeschlossene Future of Flight Aviation Center ist zudem eine spannende Ergänzung für Interessierte. Anhand interaktiver Exponate werden hier die neuesten Entwicklungen in der Luftfahrttechnik dargestellt. Auch das Luftfahrtmuseum, das Museum of Flight, in Georgetown im Süden von Seattle befasst sich mit der Materie und widmet sich der Firmengeschichte des Flugzeugherstellers Boeing. Über 150 Luft- und Raumfahrzeuge sind hier am ursprünglichen Firmensitz in Georgetown ausgestellt, historische Modelle ebenso wie moderne Jets.

Die Boeing Everett Factory Tour findet täglich von Donnerstag bis Montag statt. Tickets sind ab 33 USD für Erwachsene sowie ab 23 USD für Kinder zwischen sechs und 15 Jahren [hier](#) erhältlich. Aufgrund der starken Nachfrage ist eine frühzeitige Buchung der Tickets empfehlenswert.

Weitere Informationen zu Seattle auf www.visitseattle.org.

BILDMATERIAL

Passendes Bildmaterial zu dieser Pressemitteilung finden Sie zum Download [hier](#). Bitte beachten Sie die Bildrechte im jeweiligen Bildtitel.

Aus Gründen des Leseflusses haben wir auf das Gendern verzichtet. Wenn wir über Gäste, Teammitglieder und Co. sprechen, so meinen wir dies stets geschlechts- und orientierungsneutral. Wir sehen stets den Menschen, Inklusion ist für uns selbstverständlich.

ÜBER VISIT SEATTLE

Seattle, die sogenannte „The Emerald City“ (Smaragdstadt), wurde bereits mehrfach zur lebenswertesten Stadt der USA gekürt. Zwischen Puget Sound und Lake Washington gelegen, in unmittelbarer Nähe zum Pazifik, bietet die Metropole eine bunte Mischung aus moderner, urbaner Atmosphäre und zahlreichen Ausflugsmöglichkeiten in die Natur. Die Space Needle, der Pike Place Market, die schöne Waterfront und die trendige Restaurant- und Café-Szene prägen die größte Stadt im Nordwesten der USA ebenso wie der umliegende Washington State von Seen und Flüssen, Vulkanen, Insellandschaften und Nationalparks charakterisiert wird. Mehr Informationen unter www.visitseattle.org.

PRESSEKONTAKT

Lieb Management & Beteiligungs GmbH

Annika Walther

Bavariaring 38

D-80336 München

Tel.: +49 (0)1512 6951 581

E-Mail: annika@lieb-management.de

Internet: www.lieb-management.de

